



[plusparts]

Das intelligente Online Ersatzteilsystem

Ersatzteilverkauf per Internet: Einfach, schnell und sicher.

www.plusparts.de



> Inhalt	2
> Funktionalität	4
Frei konfigurierbares Kategorienmodell.....	4
Integrierte Suchmaschine für Geräte und Ersatzteile	4
Direktzugriff für schnelle und erfahrene Besteller	5
Zoombare Darstellung der Ersatzteilzeichnungen	5
Direkte Bestellmöglichkeit aus der Zeichnung	6
Konsistente Stückliste mit Ersatzteil-Lokalisierungs-Funktion	6
Leistungsstarke Auftragsverwaltung	7
Variabler Bestellablauf	7
> Erweiterungen	8
Internationalisierung: Sprachen und Länder nach Belieben	8
Vereinfachte Garantieabwicklung zwischen Hersteller und Servicepartner	9
Kostenvoranschlagsgenerator: Der Mehrwert für Servicepartner	11
> Einsatzmöglichkeiten	12
Online-Ersatzteilidentifikations- und Bestellsystem für Servicepartner	12
Online-Ersatzteilshop für Endkunden	12
Großhändler-Shopsystem	12
> Backoffice	13
Vollständige Pflege übers Internet	13
Artikelverwaltung	13
Zeichnungen + Maps	13
Texte + Übersetzungen	13
Händlerverwaltung	13
Benutzerverwaltung	14
Einfache Digitalisierung der Explosionszeichnungen	14
> Vorteile	15
Internet spart Verteilkosten	15
24 h/ Tag weltweit verfügbar	15



Immer aktuell	15
Prozessvereinfachung im Ersatzteilwesen	15
Nahezu grenzenlos erweiterbar	16
Jede Art von Design möglich	16
Leistungsfähige Zeichnungsdarstellung	16
Serverseitig geringe technische Anforderungen	16
Komplett datenbankgestütztes System	17
Sehr komfortables und umfangreiches Backoffice	17
> CD-ROM	18
Offline genauso leistungsstark wie online: [plusparts] auf CD-ROM	18
> Technik	19
Architektur	19
Systemvoraussetzungen Server	19
Systemvoraussetzungen Client	19
Flexibilität und Erweiterbarkeit	20
> Prozessablauf	21
Konzeption	21
Customizing der Templates	21
Anpassen des Backoffice	22
Datenübernahme	22
Klassifizieren/Aufbereiten der Zeichnungen	22
Verpointern/Erzeugen der Maps	22
Anpassen der Funktionalität	23
CD-ROM Erstellung	23
Updates	23
Schulung	23
Internationalisierung	23
> Kontakt	24



Ein digitales Ersatzteilsystem soll Ihnen und Ihren Kunden die Arbeit erleichtern und Zeit und Kosten sparen. Bei der Konzeption von [plusparts] stand deshalb ein Ziel im Vordergrund: Die Ersatzteilauswahl und -bestellung für Ihre Kunden so einfach und effizient wie möglich zu gestalten.

Die wichtigsten [plusparts] Funktionen im Überblick:

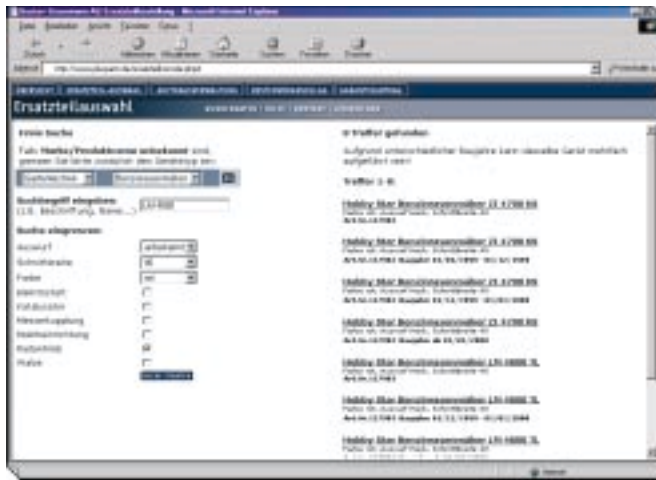
Frei konfigurierbares Kategorienmodell

Ganz gleich, wie sich Ihr Produktsortiment gliedert, es ist in jedem Fall mit [plusparts] abbildbar. Sowohl flache als auch tiefe Hierarchien können problemlos dargestellt werden. Selbst wenn Sie zu jedem Artikel mehrere Ersatzteilzeichnungen für verschiedene Baujahre verwalten müssen, bietet Ihnen [plusparts] eine passende Lösung.



Integrierte Suchmaschine für Geräte und Ersatzteile

Mit seinen komfortablen Suchfunktionen hilft [plusparts] jedem Nutzer, die passende Ersatzteilzeichnung schnell und problemlos auszuwählen. Je nachdem, welche Informationen zum Gerät vorliegen, kommt man mit der kategorieorientierten geführten Suche oder der freien Suche, die das Gerät anhand äußerer Merkmale wie z.B. Farbe, Größe, Form identifiziert, einfach zum Ziel.



Direktzugriff für schnelle und erfahrene Besteller

Für versierte Service-Profis, die bereits ohne Zuhilfenahme der Ersatzteilzeichnung wissen, welche Ersatzteile sie benötigen, bietet **[plusparts]** mit der Quickbestellung eine äußerst zeitsparende Bestellvariante.

Zoombare Darstellung der Ersatzteilzeichnungen

Die Ersatzteilzeichnungen können in **[plusparts]** stufenlos vergrößert und verkleinert werden. Der Nutzer kann sich so fast beliebig tief in die Darstellung des Gerätes hineinzoomen und sämtliche Details genau betrachten. Die Usability der Zeichnungsfunktionen wurde den Internetstandards angepasst und ist so von jedem User intuitiv begreifbar. Natürlich können alle Explosionszeichnungen auch ausgedruckt werden.

> Funktionalität



Direkte Bestellmöglichkeit aus der Zeichnung

Nachdem das benötigte Ersatzteil in der Zeichnung identifiziert wurde, kann es sofort durch Klick auf die Abbildung bestellt werden. So werden Fehlbestellungen fast unmöglich.

Konsistente Stückliste mit Ersatzteil-Lokalisierungs-Funktion

Neben der Explosionszeichnung wird automatisch auch die ET-Stückliste für jedes Gerät angezeigt. Dort sind alle Ersatzteile mit Artikelnummer namentlich aufgeführt. So kann das benötigte Ersatzteil auch aufgrund der Stückliste identifiziert werden. Wenn der Nutzer eine Position der Stückliste anklickt, wird automatisch auch die Ersatzteilzeichnung so positioniert, dass das entsprechende Teil im Fokus der Zeichnung erscheint.





Leistungsstarke Auftragsverwaltung

Nach der Auswahl der benötigten Ersatzteile steht dem Nutzer zur Weiterbearbeitung der bestellfertigen Aufträge eine leistungsstarke Auftragsverwaltung zur Verfügung. Die bestellfertigen Aufträge können vor dem Absenden in der Auftragsverwaltung nach Belieben gespeichert, bearbeitet, korrigiert, erweitert oder gelöscht werden. Auf Grundlage eines angelegten Auftrages können mit den entsprechenden **[plusparts]**-Erweiterungen Kostenvorschläge und Garantieanträge erstellt werden.



Variabler Bestellablauf

Auch der Bestellablauf ist äußerst flexibel. Mit **[plusparts]** ist sowohl die Direktbestellung beim Hersteller als auch die Abbildung mehrstufiger Vertriebsstrukturen (z.B. durch Einbeziehung von Großhändlern) möglich. Sie können in der Kundenverwaltung frei festlegen, welche Nutzergruppen wie und wo bestellen dürfen.

> Erweiterungen



[plusparts] ist so angelegt, dass die Benutzeroberfläche in beliebig vielen Sprachen und für beliebig viele Länder erstellt werden kann. Sie können damit Ihr Ersatzteilwesen weltweit zentral pflegen und organisieren.

Internationalisierung: Sprachen und Länder nach Belieben.

Die Übersetzung der einzelnen Textbausteine erfolgt in unkomplizierter Weise über das **[plusparts]**-Backoffice. Jeder von Ihnen beauftragte Übersetzer kann mit Hilfe eines Webbrowsers die Übersetzungsarbeiten erledigen. Diese Vorgehensweise ist auch hinsichtlich der ständigen Aktualisierung des Systems von Vorteil.

Für die fünf Weltsprachen Englisch, Französisch, Italienisch und Spanisch sowie natürlich Deutsch können wir Ihnen Basistexte anbieten, die jedoch immer an Ihre individuellen Bedürfnisse angepasst werden müssen.

Ein wichtiger Pluspunkt in diesem Zusammenhang ist auch, dass die Sprachen unabhängig von den Ländern verwaltet werden können. So haben Sie die Möglichkeit mit **[plusparts]** erfolgreich auf die Besonderheiten in einzelnen nationalen Märkten einzugehen. Ein Beispiel: Fast der gesamte südamerikanische Markt benutzt die spanische Sprache. Preise, Währung und Händlerdaten variieren jedoch von Staat zu Staat. Auch innerhalb Europas bleibt dieser Aspekt selbst nach der vollständigen EURO-Einführung entscheidend. Es ist durchaus vorstellbar, dass z.B. in Frankreich und Belgien, trotz gleicher Währung und gleicher Sprache, unterschiedliche Vertriebsstrukturen (Großhändler/ Direktverkauf) existieren. Auch solche Fälle sind mit **[plusparts]** problemlos zu erfassen.

> Erweiterungen



Zum Jahreswechsel treten in Deutschland durch die Umsetzung einer EU-Richtlinie längere Gewährleistungsfristen für Konsumgüter in Kraft. Die meisten Hersteller sehen sich damit gezwungen, ihre Garantieabwicklung noch effizienter zu gestalten. Aber auch schon bisher war schnelle und reibungslose Garantieabwicklung ein wichtiger Faktor für erfolgreiche Kundenbindung.

Vereinfachte Garantieabwicklung zwischen Hersteller und Servicepartner

Mit der integrierten Garantierantragsfunktion vereinfacht **[plusparts]** die Garantieabwicklung zwischen Hersteller und Servicepartner erheblich und trägt so zur Kostensenkung bei:

Auf Basis eines bestellten Auftrags kann der Servicepartner durch Ergänzung der benötigten Kundendaten und Eingabe seiner benötigten Arbeitszeit mit wenigen Mausklicks einen vollständigen Garantierantrag generieren, der dann entweder sofort online an den Hersteller weitergeleitet wird oder ausgedruckt und vom Kunden durch Unterschrift bestätigt per Post oder Fax an den Hersteller gesandt werden kann. Als Hersteller erhalten Sie damit immer vollständige und standardisiert zu bearbeitende Garantieranträge.

Und so funktioniert's: Ihr Servicepartner hat über die Ersatzteilsuche die zur Reparatur benötigten Ersatzteile identifiziert und bestellt. Aufgrund seiner Bestellung hat er in der Auftragsverwaltung einen Auftrag angelegt.

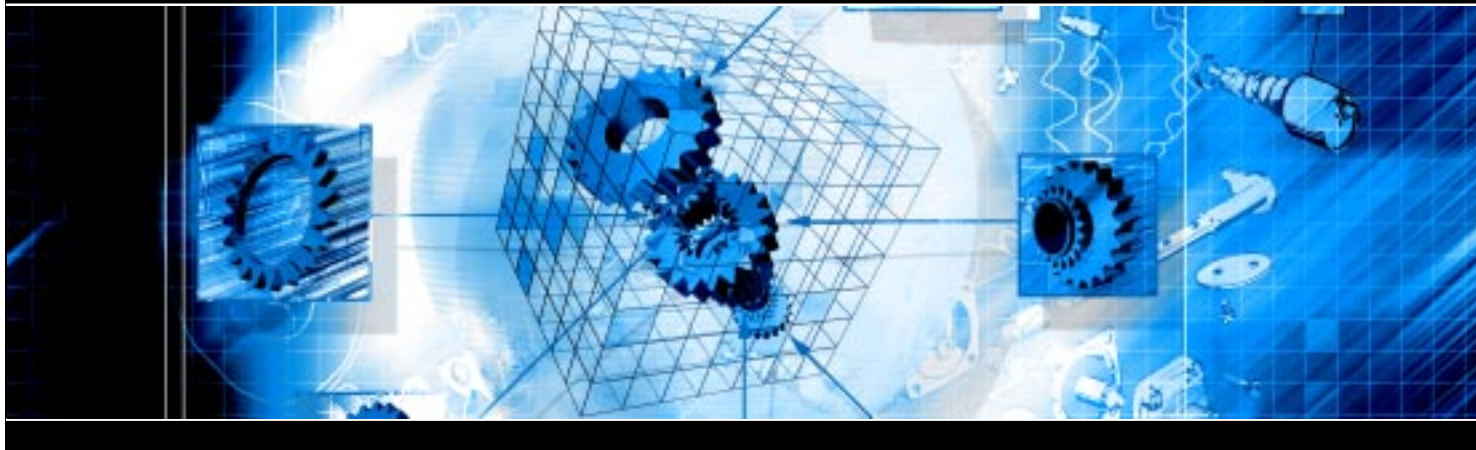
Durch Eingabe weiterer Informationen in das Online-Garantierantragsformular wird der Garantierantrag erstellt; neben der Anschrift des Kunden und Informationen zum Gerät werden noch

> Erweiterungen



zusätzliche Angaben zur Reparatur benötigt. Der fertige Garantieantrag steht dann zum Ausdrucken bereit und kann, nachdem er vom Kunden unterschrieben wurde, an den Hersteller geschickt werden.

Anmerkung: Sofern Sie keinen Wert auf die bestätigende Unterschrift des Endkunden legen, kann der gesamte Vorgang natürlich auch vollständig papierlos erfolgen.



Viele Kunden verlangen vor der Reparatur ihres Gerätes einen detaillierten Kostenvoranschlag. Für viele Servicepartner bedeutet die Erstellung dieser gewünschten Angebote eine leidige und zeitraubende Pflicht.

Kostenvoranschlagsgenerator: Der Mehrwert für Servicepartner

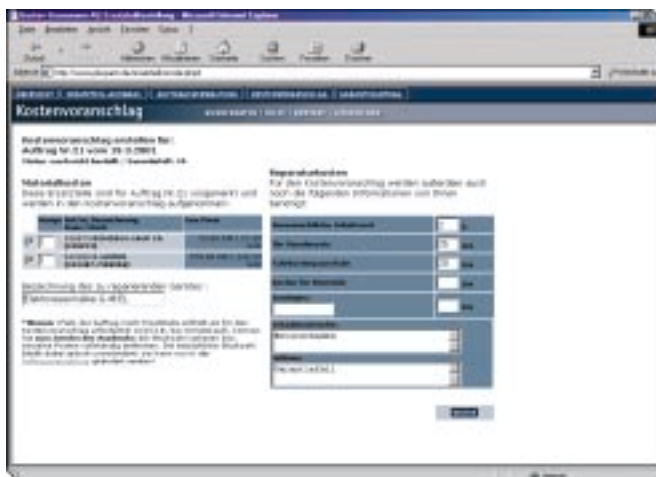
Der **[plusparts]**-Kostenvoranschlagsgenerator ermöglicht dem Servicepartner auf einfachste Art und Weise durch Eingabe weniger Zusatzinformationen formgerechte und repräsentative Kostenvorschläge zu generieren, die er seinen Kunden mit der Post, per Fax oder per E-Mail zuschicken kann.

Unsere Erfahrungen zeigen: Nicht zuletzt solche Zusatzfeatures machen **[plusparts]** auch für Ihren Servicepartner zu einem effizienten und gern genutzten Werkzeug.

Und so funktioniert's: Ihr Servicepartner hat über die Ersatzteilsuche die zur Reparatur benötigten Ersatzteile identifiziert und bestellt. Aufgrund seiner Bestellung hat er in der Auftragsverwaltung einen Auftrag angelegt.

Nun müssen nur noch die für die Reparatur veranschlagte Arbeitszeit und der individuelle Stundensatz des Servicepartners sowie Kosten für Kleinteile und eine eventuelle Fahrtkostenpauschale eingetragen werden.

Zum Schluss kann der Servicepartner wählen, ob der Kostenvoranschlag auf seinem eigenen Briefpapier oder formlos ausgedruckt werden soll. Mit Eingabe der Kundenadresse schließt er die nötigen Eingaben ab. Der fertige Kostenvoranschlag kann ausgedruckt werden.



> Einsatzmöglichkeiten



Aufgrund seiner flexiblen Struktur kann [plusparts] überall dort eingesetzt werden, wo Ersatzteilm Informationen und Explosionszeichnungen online bereitgestellt werden sollen.

Online-Ersatzteilidentifikations- und Bestellsystem für Servicepartner

Der klassische Einsatzbereich für **[plusparts]**. In einem passwortgeschützten Bereich Ihrer Online-Präsenz (Service-Extranet) können Ihre Servicepartner mit **[plusparts]** die zur Reparatur benötigten Ersatzteile identifizieren und bestellen. Mit nützlichen Zusatzfeatures wie Online-Garantieantrag oder Kostenvoranschlagsgenerator bieten Sie Ihren Servicepartnern wertvollen Mehrwert und garantieren eine schnelle Akzeptanz des Systems.

Übrigens: Im Service-Extranet können Sie noch eine Reihe weiterer interessanter Angebote für Ihre Partner unterbringen. Bei Interesse stellen wir Ihnen gerne weitere Ideen vor.

Online-Ersatzteilshop für Endkunden

Mit **[plusparts]** können Sie natürlich Ersatzteile auch direkt an Endverbraucher verkaufen. Durch die Online-Darstellung der Explosionszeichnungen und die einfache Geräteidentifikation können selbst technische Laien das richtige Ersatzteil herausfinden und bestellen. Wenn Sie nur einen Teil ihres ET-Sortiments an Endkunden verkaufen möchten, können Sie eine entsprechende Beschränkung in **[plusparts]** vornehmen. Um die Selbstreparatur des Gerätes zu erleichtern, besteht die Möglichkeit, mit jedem Teil Einbau- oder Reparaturtipps zu verknüpfen und so dem Endkunden einen komfortablen Ersatzteilshop im Internet anzubieten.

Großhändler-Shopsystem

Sie sind Ersatzteilm Großhändler und suchen nach einem geeigneten Online-Shopsystem? Mit **[plusparts]** haben Sie die optimale Lösung gefunden. **[plusparts]** erlaubt Ihnen, eine beliebige Anzahl von Ersatzteilen unterschiedlichster Marken über das Internet zu verkaufen. **[plusparts]** bietet Ihnen hinsichtlich der Darstellung der Ersatzteilzeichnungen Möglichkeiten, die Sie bei keinem konventionellen Online-Shopsystem finden. Mit dem umfangreichen Backoffice können Sie Ihren Shop immer selbst aktuell halten. Zusammen mit einer Anbindung an ein Warenwirtschaftssystem ist **[plusparts]** die ideale E-Commerce-Lösung für den ET-Großhandel.



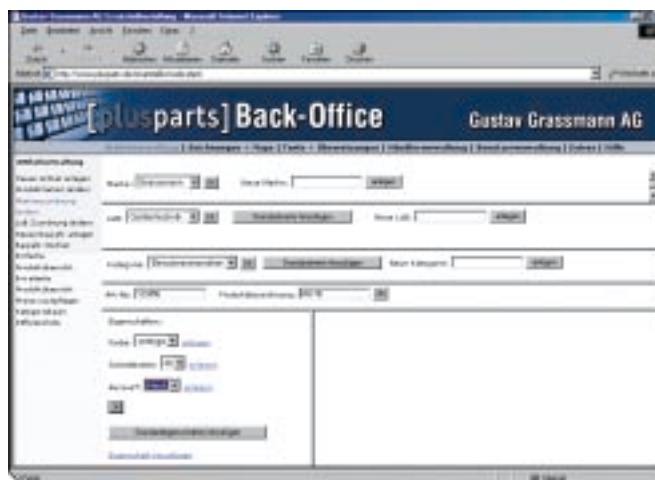
Das umfangreiche [plusparts] Backoffice versetzt Sie in die Lage, Ihr Online-Ersatzteilsystem auf einfache Weise immer aktuell zu halten.

Vollständige Pflege übers Internet

Auch das Backoffice ist komplett browserbasiert, das heißt, die Pflege Ihrer Ersatzteildaten wird so einfach wie das Surfen im Internet. Alle Daten können weltweit aktualisiert werden. So kann die Pflege einzelner Daten (z.B. Kundendaten oder Adressen) auch von Ihren Vertriebsniederlassungen im Ausland aus erfolgen.

Artikelverwaltung

Das Herzstück des Backoffice: Hier können Sie neue Ersatzteilkarten anlegen und klassifizieren, einzelne Produkte neuen Produktgruppen zuordnen, sowie Preise, Artikelnummern und Stücklisten-daten ändern. Um dem Nutzer auch eine bequeme Suche zu ermöglichen, können zu den Geräten im System auch ergänzende Daten wie z.B. individuelle Produktmerkmale eingegeben werden, die eine eindeutige Identifikation auch ohne Kenntnis der Artikelnummer ermöglicht.



Zeichnungen + Maps

Mit Hilfe des Backoffice können Sie bequem die von Ihnen mittels OCR und Bildbearbeitungsprogrammen erstellten Zeichnungen und Maps in das System aufnehmen. Damit können Sie das System auch ohne weiteren FTP-Client aktualisieren. Sofern Sie eine größere Anzahl von Dateien ändern wollen, gibt es dafür eine bequeme und zeitsparende Batchfunktion.



Texte + Übersetzungen

Hier können Sie auf einfache Weise alle Systemtexte ändern und mit den Übersetzungsfunktionen auch neue Sprachversionen erstellen. Dasselbe gilt natürlich auch für die Kategorien, Artikelbezeichnungen und ET-Bezeichnungen.

Händlerverwaltung

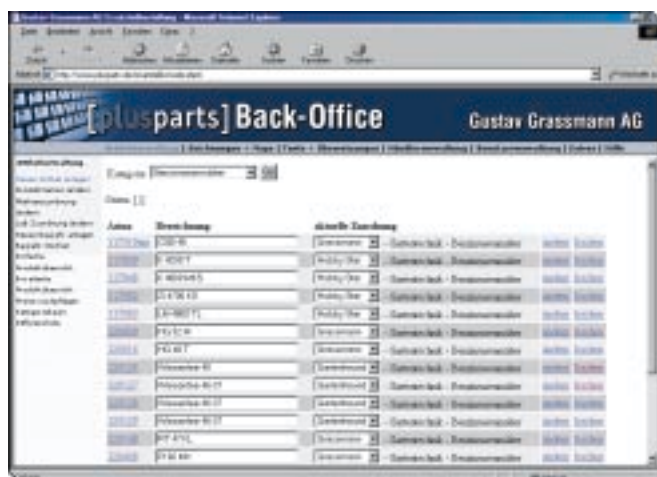
Die Händlerverwaltung ermöglicht Ihnen die Pflege der Großhändlerdaten und die Aktualisierung Ihrer Kontaktadressen. Über die Kundendatenverwaltung können Sie die Nutzerdaten Ihrer Kunden bearbeiten. Die Nutzer haben natürlich auch die Möglichkeit, ihre Daten über das System selbst zu ändern.

Benutzerverwaltung

Damit auch mehrere Mitarbeiter, verschiedene Niederlassungen oder externe Übersetzer an Ihrem Ersatzteilsystem arbeiten können, stellen wir Ihnen für das Backoffice auch eine flexible Benutzerverwaltung zur Verfügung. Der Masteruser kann hier beliebig viele neue Benutzer anlegen und ihnen individuelle Zugriffsrechte auf die einzelnen Funktionen geben. Damit können Sie individuell steuern, wer welche Änderungen im Backoffice vornehmen darf.

Einfache Digitalisierung der Explosionszeichnungen

Für die Erstellung neuer Explosionszeichnungen steht Ihnen eine spezielle OCR-Software zur Verfügung, die nach kurzer Einführung von jedermann bedient werden kann. (Grundlegende Kenntnisse im Umgang mit dem PC vorausgesetzt).





Egal, wie Sie bisher Ihre Ersatzteildaten distribuieren, sei es mit Microfiches, mittels einer CD-ROM oder eines einfachen Katalogs. Es gibt eine Reihe von Argumenten, die für einen raschen Umstieg auf ein Online-Ersatzteilsystem sprechen. Hier die wichtigsten:

Internet spart Verteilkosten

Durch den Einsatz eines Online-Bestellsystems entfällt die Produktion und Verteilung von Ersatzteilkarten auf Microfiches oder CD-ROMs bzw. Ersatzteilkatalogen. Sie können zukünftig ohne großen Aufwand Ihre Servicepartnern oder Kunden die erforderlichen Ersatzteildaten zukommen zu lassen und können dadurch Produktions- und Portokosten sparen.

24 h/ Tag weltweit verfügbar

Mit dem Online-Bestellsystem können Sie Ihren Kunden in Zukunft einen weltweiten Rund-um-die-Uhr-Bestellservice für Ersatzteile anbieten. Über das Internet sind ihre Ersatzteildaten überall und zu jeder Zeit verfügbar.

Immer aktuell

Bei einem Online-ET-System greifen die Kunden stets auf aktuelle Daten zu. So können eventuell nötige Änderungen unmittelbar vorgenommen werden. Sie müssen also nicht mehr bis zur nächsten Aktualisierung Ihrer Microfichesätze oder Katalogunterlagen warten, um Preisanpassungen oder sonstige Korrekturen vornehmen zu können.

Prozessvereinfachung im Ersatzteilwesen

Nur mit einem Online-Medium ist die Abbildung des gesamten Auswahl- und Bestellvorgangs ohne Medienbruch möglich. Die Daten jeder Bestellung können auf Herstellerseite direkt in ein bestehendes Warenwirtschaftssystem übernommen werden.



Wenn Sie [plusparts] mit anderen Online-Ersatzteilsystemen vergleichen, werden Sie sicherlich sehr schnell seine spezifischen Stärken erkennen. Hier einige Punkte, die wir für erwähnenswert halten:

Nahezu grenzenlos erweiterbar

[plusparts] setzt technisch auf offenen Standards auf. Dadurch ist es nahezu grenzenlos erweiterbar. Jegliche Art von gewünschter Zusatzfunktionalität kann von Beginn an oder nachträglich problemlos integriert werden. Zwei interessante Features, die Online-Garantieabwicklung und den Kostenvoranschlagsgenerator bieten wir Ihnen schon jetzt als Erweiterungen an. Darüber hinaus sind aber noch viele andere interessante Anwendungen realisierbar. Mit [plusparts] entscheiden Sie sich für ein System, das Ihnen hinreichende Investitionssicherheit gibt.

Jede Art von Design möglich

[plusparts] können Sie ganz nach Ihren Wünschen gestalten. Sie können das System daher komplett an Ihre Corporate Design Vorgaben anpassen und harmonisch in ein eventuell schon bestehendes Extranet oder einen Online-Shop integrieren. Mit [plusparts] erhalten Sie also eine ideale Kombination aus Funktionalität und Design.

Leistungsfähige Zeichnungsdarstellung

Die vielfältigen Möglichkeiten der [plusparts] Anzeigefunktion lassen sicherlich keine Wünsche beim Benutzer offen. Das System erlaubt ein stufenloses ein- und auszoomen in die Explosions-Zeichnung bzw. aus der Zeichnung heraus. Auch ist die Darstellung mehrseitiger ET-Zeichnungen mit der Möglichkeit, zwischen den einzelnen Zeichnungen hin- und herzublüättern, problemlos möglich. Mit [plusparts] bieten Sie den Nutzern höchsten Komfort.

Serverseitig geringe technische Anforderungen

[plusparts] stellt vergleichsweise geringe Systemanforderungen an den Webserver. Es ist fast egal, auf welcher Plattform und in welcher technischen Umgebung Sie [plusparts] hosten wollen: das System funktioniert immer. Mit [plusparts] erhalten Sie also ein System, das sich ideal in Ihre bestehende Webarchitektur einpasst.



Komplett datenbankgestütztes System

[plusparts] ist vollständig datenbankgestützt und kann den Nutzern so äußerst komfortable Suchfunktionen und eine Auftragsverwaltung mit Mehrwert anbieten. Das bedeutet aber auch, dass alle Texte über das Backoffice einfach und schnell geändert werden können. Wichtig ist dies vor allem im Hinblick auf die Anfertigung von weiteren Übersetzungen.

Sehr komfortables und umfangreiches Backoffice

Mit seinem sehr umfangreichen und komfortablen Backoffice bietet Ihnen **[plusparts]** die Möglichkeit, das komplette System immer selbständig aktuell zu halten. Über das browsergestützte Backoffice können Sie von jedem beliebigen PC mit Onlineanschluss Ihre Ersatzteildaten und Systemtexte ändern, neue Ersatzteile einpflegen oder alte löschen. Mit **[plusparts]** behalten Sie die Pflege und Aktualisierungskosten im Griff.



[plusparts] wurde - anders als andere elektronische Ersatzteilsysteme - konsequent für den Online-Einsatz konzipiert. Für den Fall, dass Sie auch Kunden bedienen müssen, die noch nicht über einen Internetanschluss verfügen, steht [plusparts] selbstverständlich alternativ auf CD-ROM zur Verfügung.

Offline genauso leistungsstark wie online: [plusparts] auf CD-ROM

Dafür haben wir den **[plusparts]**-Installer entwickelt, der lokal auf dem PC des Nutzers die Online-Umgebung simuliert und so den Offline-Einsatz des Systems ermöglicht.

Auch die Offline-Variante wird in einem Webbrowser angezeigt, das Look-and-Feel und der Bedienkomfort entspricht daher der Online-Variante.

Allerdings ist bei der Offline-Version natürlich die Online-Bestellung nicht möglich. Der Kunde muss in diesem Fall den vom System generierten Bestellzettel ausdrucken und an Sie faxen. Um das System dauerhaft aktuell zu halten, sollten in regelmäßigen Abständen neue Versionen an die Kunden versandt werden.

Einsatzmöglichkeiten: Die CD-ROM Version kann auf folgenden Betriebssystemen eingesetzt werden: Windows 98, 98SE, ME, XP, NT4 SP6, 2000.

Systemanforderungen: Pentium II 400 MHz; 128 MB RAM, Netzwerkprotokoll TCP/IP (Standard ab Windows 98SE, kann bei früheren Versionen nachinstalliert werden.)

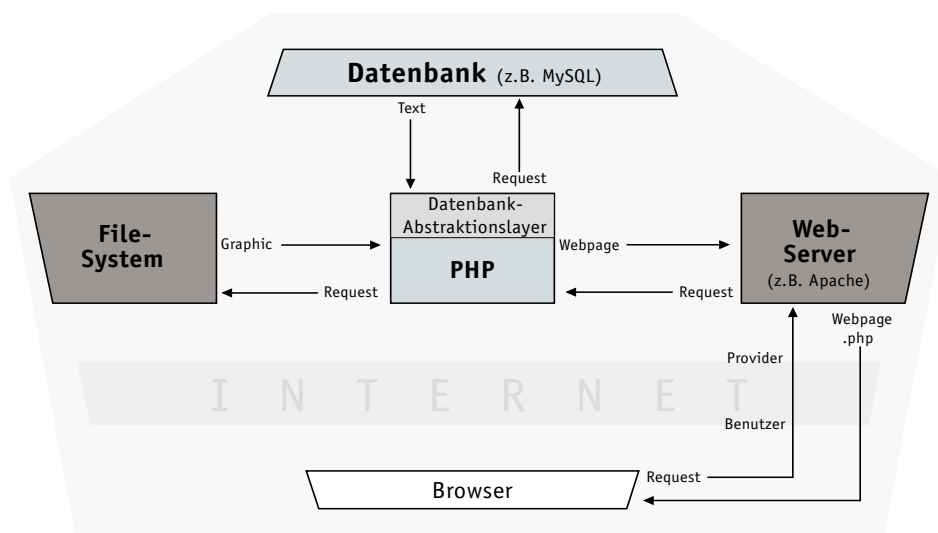




[plusparts] wurde für den effektiven Einsatz im Internet konzipiert. Bei der Entwicklung wurde großen Wert auf den Einsatz offener Standards und geringe Systemvoraussetzungen gelegt. Hier die wichtigsten technischen Details im Überblick:

Architektur

Die Basis für den Aufbau von [plusparts] bildet eine Multitier-Architektur in der Webserver, PHP und RDBM integriert sind. Aufgrund des Datenbankabstraktionslayers kann jede relationale DB eingesetzt werden. Für die CD-ROM Version von [plusparts] empfiehlt es sich, aus Kostengründen und aus Gründen der Administrierbarkeit MySQL zu verwenden. Grundsätzlich werden in der CD-ROM Version die gleichen Komponenten wie in der Internet-Version verwendet, dadurch wird sicher gestellt, dass Erscheinungsbild und Funktionsweise identisch sind und die Fehlerwahrscheinlichkeit minimiert wird. Für Unternehmen, die beide Versionen im Einsatz haben, ergeben sich so beträchtliche Kostenvorteile bei Wartung und Pflege, da genau genommen nur ein System gepflegt werden muss.



Systemvoraussetzungen Server

[plusparts] benötigt serverseitig einen Unix/Linux Server mit installiertem Webserver, PHP sowie eine relationale Datenbank. Die Anforderungen an die Hardware sind moderat, sogar der



Einsatz auf einem shared Server ist möglich. Als Webserver wird standardmäßig der Apache HTTP Webserver verwendet, aber auch jeder andere Server, der mit PHP zusammenarbeitet, z.B.: AOL Server, Xitami, PWS oder Netscape Server, kann eingesetzt werden. Der benötigte Speicherplatz hängt im wesentlichen von der Anzahl der verwendeten Explosionszeichnungen ab.

Systemvoraussetzungen Client

Für die Internetversion von **[plusparts]** wird lediglich ein Internetzugang, sowie ein Browser der 4. Generation benötigt (z.B.: Internet Explorer 4, Netscape 4.x). **[plusparts]** kann deswegen weltweit problemlos eingesetzt werden. Die CD-ROM Version benötigt Microsoft Windows ab Version 98 (98, 98SE, ME, NT4 SP6, 2000, XP), ein CD-ROM Laufwerk, 128 MB Ram und mindestens Intel Pentium II 400 Mhz. Alle anderen benötigten Komponenten werden auf der CD mitgeliefert und bei Bedarf installiert.

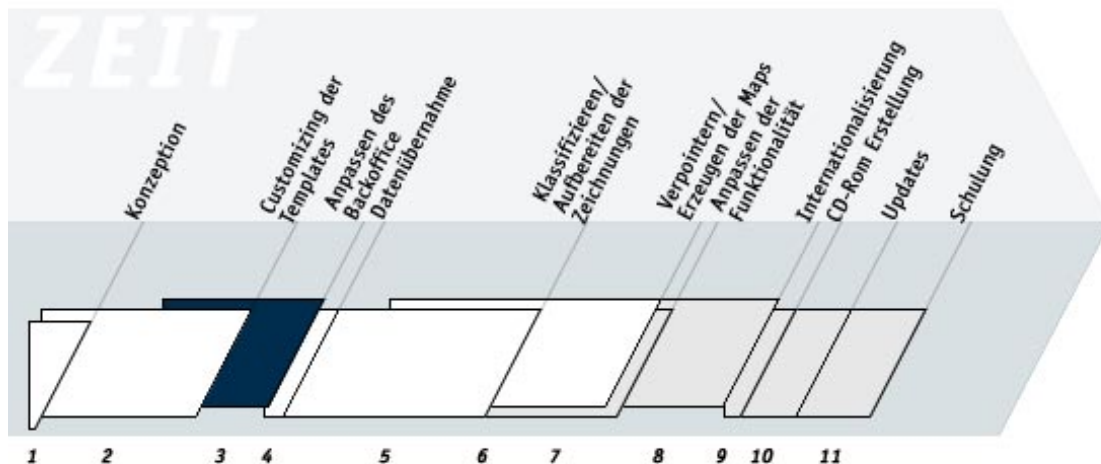
Flexibilität und Erweiterbarkeit

Die Kombination Apache, PHP und MySQL hat sich seit Jahren bewährt und wird inzwischen millionenfach im Internet eingesetzt. Sie bietet **[plusparts]** eine ausgereifte zuverlässige Basis für einen dauerhaft sicheren Betrieb. Darüberhinaus gewährleistet sie die leichte Erweiterbarkeit von **[plusparts]**. Alles was mit PHP möglich ist, ist theoretisch auch mit **[plusparts]** zu verwirklichen; selbst komplexere Funktionen wie die Anbindung an ein bestehendes ERP.

> Prozessablauf



Um [plusparts] möglichst schnell und ressourcensparend in Ihrem Unternehmen implementieren zu können, haben wir einen standardisierten Prozessablauf entwickelt. Wir bieten Ihnen die vollständige Implementierung des Systems natürlich als Full-Service Paket an. Es besteht aber auch die Möglichkeit einzelne Schritte selbst zu übernehmen oder durch andere Dienstleister erbringen zu lassen.



1. Konzeption

Unser Ziel ist es, Ihnen mit [plusparts] ein Arbeitsinstrument zur Verfügung zu stellen, das den Bedürfnisse Ihres Unternehmens und Ihrer Kunden 100%ig gerecht wird. Deshalb steht am Anfang jedes [plusparts]-Projekts die Entwicklung einer detaillierten Konzeption. In zwei halbtägigen Workshops mit Vertretern Ihres Hauses versuchen wir Ihre individuellen Anforderungen an ein Online-Ersatzteilsystem herauszuarbeiten. Unter Umständen kann es dabei sinnvoll sein, auch Servicepartner miteinzubeziehen, die das System später in der Praxis einsetzen werden.

2. Customizing der Templates

[plusparts] kann optisch ganz nach Ihren Wünschen und Vorgaben gestaltet werden. Nachdem in der Konzeption die genaue Navigationsstruktur und die zu integrierenden Elemente für Ihr Online-Ersatzteilsystem erarbeitet wurden, müssen in der Folge die Templates (Musterseiten) an Ihre Design Vorgaben (CD-Richtlinien) angepasst werden. Falls Sie keine spezifischen gestalteri-



Wenn Sie spezielle Anforderungen haben, können Sie auch eines unserer Mustertemplates benutzen und diese neutrale Optik durch das Einfügen Ihres Logos customizen.

3. Anpassen des Backoffice

Zeitgleich mit der Entwicklung des Look-and-Feel Ihres Ersatzteilsystems wird das Backoffice des Systems an Ihre speziellen Bedürfnisse angepasst. Grundsätzlich können Sie mit dem **[plusparts]** Backoffice die gesamten Datenbestände selbständig pflegen und aktuell halten. Die Dateneingabe und Ausgabe erfolgt dabei über Webseiten. Um Ihnen ein leichtes und komfortables Arbeiten mit dem Backoffice zu ermöglichen, muss auch hier die Struktur des Systems genau abgebildet werden.

4. Datenübernahme

Die benötigten Ersatzteildaten werden aus dem Warenwirtschaftssystem übernommen (Preise, Ersatzteilnamen, Artikelnummern etc). Welches System dabei eingesetzt wird, ist dank der offenen Datenbankstruktur von **[plusparts]** gleichgültig, denn mit ihr lassen sich Ihre Daten problemlos importieren. Falls Sie eine Liveanbindung an das Warenwirtschaftssystem mit Datenabgleich wünschen, muss eine entsprechende Schnittstelle entwickelt werden. Das gleiche gilt auch für Ihre Kundendaten.

5. Klassifizieren/Aufbereiten der Zeichnungen

Abhängig von der Form, in der die Explosionszeichnungen vorliegen, müssen diese nun so aufbereitet werden, dass sie im System dargestellt werden können. Explosionszeichnungen, die bereits in digitaler Form zur Verfügung stehen, werden gesäubert (Entfernen von Logos und störenden grafischen Elementen). Eventuell noch nicht in digitaler Form vorliegende Zeichnungen müssen zuvor noch gescannt werden. Anschließend muss die Dateigröße der Zeichnung so optimiert werden, dass sie online ohne Zeitverzögerung übertragen werden kann.

6. Verpointern/Erzeugen der Maps

Mittels einer speziellen OCR-Software werden die optimierten Zeichnungen eingelesen und die ET-Informationen extrahiert. Die Software erledigt diesen Vorgang weitgehend automatisch. In der Regel ist jedoch anschließend immer auch sorgfältige manuelle Nacharbeit notwendig.



7. Anpassen der Funktionalität

Abschließend müssen die über den Standardumfang von **[plusparts]** hinausgehenden und im Konzept enthaltenen Funktionen programmiert werden.

8. CD-ROM Erstellung

Wenn Sie **[plusparts]** zusätzlich zur Online-Version auch offline auf CD-ROM distribuieren möchten, müssen ein Glasmaster für die CD-Pressung und die Druckvorlagen für ein dazugehöriges Booklet erstellt werden. Wir kümmern uns natürlich auch gerne für Sie um die gesamte CD-Produktion.

9. Updates

Mit dem **[plusparts]**-Backoffice ist das Einpflegen neuer Zeichnungen jederzeit möglich. Sie sind daher in der Lage, die regelmäßigen Updates auf Dauer selbst in Ihrem Unternehmen durchzuführen.

10. Schulung

Unser Ziel ist es, Sie möglichst schnell in die Lage zu versetzen, Ihr Ersatzteilsystem selbständig aktuell zu halten. Deshalb schulen wir Ihre Mitarbeiter im Umgang mit dem Backoffice und der ergänzenden Software. Die Schulung dauert einen Tag und kann wahlweise inhouse oder in unseren Räumen stattfinden.

11. Internationalisierung

Sofern Sie **[plusparts]** international einsetzen wollen, müssen die Texte des Systems in die gewünschten Sprachen übersetzt werden. Wir können Ihnen für die fünf Sprachen Deutsch, Englisch, Französisch, Italienisch, Spanisch Musterübersetzungen für die wichtigsten Funktionalitäten anbieten, die jedoch stets individuell an jedes Projekt angepasst und ergänzt werden müssen. Mit dem **[plusparts]**-Backoffice können Ihre Übersetzer über jeden Webbrowser die nötigen Übersetzungen für eine beliebige Anzahl von Sprachen anlegen.



[plusparts]

Das intelligente Online Ersatzteilsystem

ist ein Produkt von

B O K O W S K Y + L A Y M A N N

Marketing in Computer-Mediated Environments

Friedrichstraße 1
80801 München
Telefon: 089/ 33 00 869-0
Telefax: 089/ 33 00 869-9
<http://www.bokowsky.de>
<http://www.plusparts.de>
Ansprechpartner für **[plusparts]**:
Markus Laymann, Geschäftsführer
E-Mail: laymann@bokowsky.de